

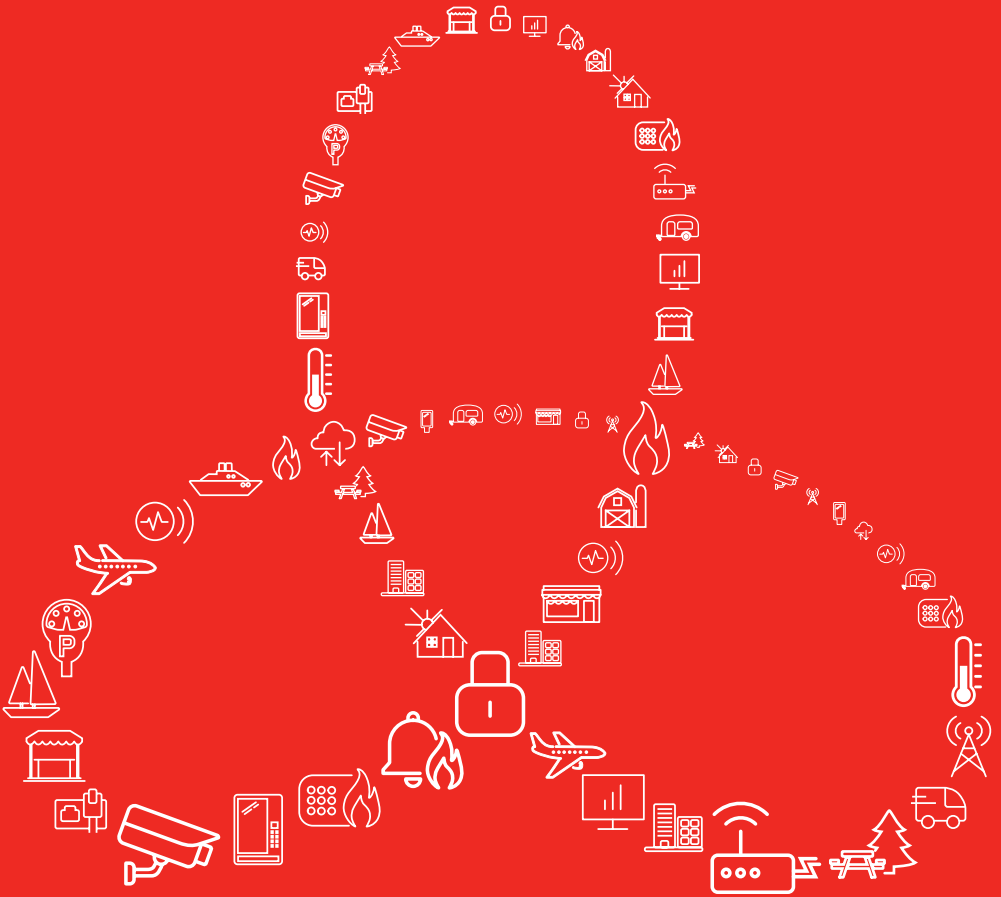


MiniAir

BEKNOPTE HANDLEIDING EN
INSTRUCTIEHANDLEIDING

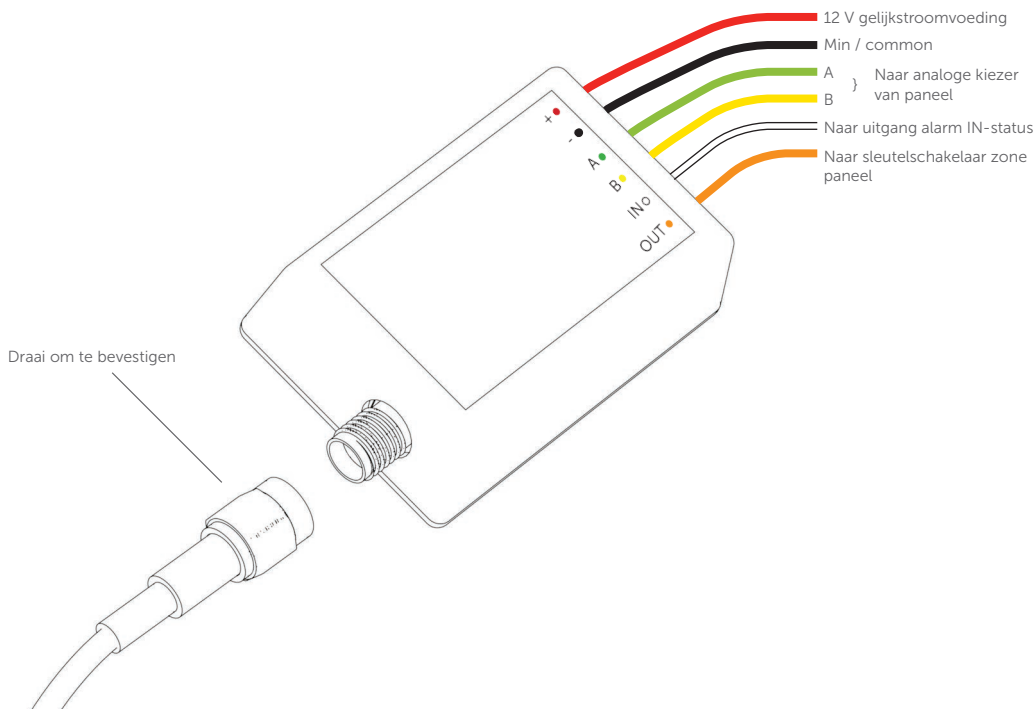
CONNECTED • SECURE • LIVE

Volledige connectiviteitsoplossingen



CSL - de vertrouwde keus

Afbeelding 1 - MiniAir



Afbeelding 2 - LED-signalen

LED-STATUS			
Knippert 1 keer per seconde	Aan	Knippert om de 5 seconden	Knippert 3 keer snel
Verbinding maken	Goed signaal	Zwak signaal	Gegevens overbrengen

HET PLAATSEN VAN DE ANTENNE - DO'S EN DON'TS

DO...

- DE ANTENNE INSTALLEREN IN EEN OPEN RUIMTE
- EEN SIGNAALTEST UITVOEREN ALVORENS DE ANTENNE DEFINITIEF TE INSTALLEREN
- ZORGEN DAT DE ANTENNE IN DE HOOGTE PAST
- MOGELIJKE STORINGSBRONNEN VERMIJDEN, ZOALS ELEKTRISCHE INSTALLATIES, MONITOREN EN ANDERE DRAADLOZE APPARATUUR

DON'T...

- INSTALLEREN IN DE BEDIENINGSAPPARATUUR OF BINNEN 10 CM AFSTAND VAN EEN METALEN OBJECT

BEKNOPTE HANDLEIDING

Deze handleiding vertelt u wat u minimaal moet weten om de MiniAir snel te installeren en in bedrijf te stellen. Aanvullende informatie is opgenomen in de hoofdhandleiding en informatie over hoe u storingen verhelpt, vindt u op de CSL-website.

Voordat u de apparatuur installeert of test moet u contact opnemen met de alarmcentrale en melden dat u een test uitvoert met het systeem.

STAP 1. BEDRADING

1. Schakel het paneel uit
2. Bevestig de draden conform schema op pagina 3
3. Sluit de antenne aan
4. LED toont de verbindingstatus

STAP 2. DIAL CAPTURE (ANALOGUE UITGANG)

Voor panelen met PSTN-modems:

- a. Configureer de PSTN-kiezer van het alarmpaneel - raadpleeg de handleiding van de fabrikant
- b. Selecteer DTMF (toonkiezen)
- c. Selecteer CID als communicatieprotocol
- d. Voer een telefoonnummer voor de PSTN-ontvanger in (bijv. 01)
- e. Voer het 4-cijferige klantnummer (promnummer) in (bijv. 1234)

STAP 3. BEL-/SIRENE-UITGANG

Gebruik voor oudere panelen met beluitgang uitsluitend de onderstaande methode om een alarm activeren:

- a. Configureer de bel-/sirene-uitgang van het alarmpaneel – raadpleeg de handleiding van de fabrikant
- b. Bevestig de draad tussen de belactivering en de MiniAir-ingang (IN - witte draad)
- c. Download de MiniAir Installer app voor Android/iOS/Windows
- d. Log in met de door CSL verstrekte toegangsgegevens en selecteer het apparaat via het serienummer/ICCID
- e. Voer de instellingen/geavanceerde instellingen in
- f. Afhankelijk van uw paneelconfiguratie, stel de ingangspinnen in als volgt:
Algemeen alarm N.O./N.C.

STAP 4. APP VOOR EINDGEBRUIKERS

- a. Download de My Home Alarm app voor Android/iOS/Windows
- b. Log in met de toegangsgegevens onderaan pagina 6
- c. Wijzig na de eerste keer inloggen de gebruikersnaam en het wachtwoord en voer het herstel-e-mailadres in
- d. Selecteer binnen de app de menuknop en vervolgens de instellopties
- e. Selecteer Meldingen en breng de wijziging aan volgens de instructies op het scherm
- f. Als u op afstand in-/uitschakelen nodig heeft, volg dan stap 5 van deze handleiding
- g. Demonstreer de app aan uw klant

STAP 5. OP AFSTAND INSCHAKELEN EN UITSCHAKELEN

Configureer eerst het paneel als volgt:

- a. Configureer een sleutelschakelaar zone – raadpleeg de handleiding van de fabrikant
- b. Bevestig de draad OUT (oranje) op de sleutelschakelaar zone (puls) van het paneel
- c. Configureer een programmeerbare uitgang van het paneel om te activeren (schakelaar naar Min/Common) wanneer het paneel wordt ingeschakeld en om te deactiveren wanneer het wordt ingeschakeld – raadpleeg de handleiding van de fabrikant
- d. Bevestig de programmeerbare uitgang op de draad IN (wit) op de MiniAir

Let op: er kan een relais nodig zijn bij het configureren van een paneel met een vergrendelde sleutelschakelaar

Configureer vervolgens de app:

- a. Schakel meldingen voor openen/sluiten in op het paneel
- b. Schakel in-/uitschakelen in het menu Instellingen in op de My Home Alarm app
- c. Vraag de klant om een pincode van zijn keuze in te voeren
- d. In-/uitschakelen via het toetsenblok van het paneel binnen 2 minuten om de synchronisatie te voltooien

PROBLEMEN OPLOSSEN

Mocht u problemen hebben met de ontvangst van meldingen, probeer dan de volgende instellingen van het paneel:

Schakel "Telefoonlijnbewaking" uit

Schakel de optie "Wachten op kiestoon" uit

Gebruik "A" in plaats van "0" in het accountnummer

Als er meer dan één partitie is, voer dan een accountnummer voor elke partitie in. Voor bepaalde panelen moet u wellicht ook een accountnummer opgeven voor de hoofdpartitie (soms aangeduid als systeemnummer)

WAARSCHUWINGEN

Werkzaamheden aan de bedrading mogen alleen worden uitgevoerd wanneer het apparaat is uitgeschakeld

Niet te gebruiken met een vaste lijn; als een telefoonlijn is aangesloten, zal dit leiden tot schade aan het apparaat

Eenmaal aangesloten, moet u ervoor zorgen dat de antenne buiten het paneel is geplaatst

SPECIFICATIES

Afmetingen	30mm (h) x 45mm (w) x 15mm (d)										
Gewicht	25 g zonder antenne										
Temperatuur	-20C to +60C bij vervoer, -10C to +50C bij werking										
Luchtvochtigheid	0 - 80% niet-condenserend										
Bevestiging	Iedere stand										
Garantie	2 jaar										
Voedingsvereisten	9,0 V - 17,0 V gelijkstroom										
Stroomverbruik	In rust = 15 mA Signalerend = 200 mA										
LED-indicaties	<table border="1"><thead><tr><th>LED</th><th>Functie</th></tr></thead><tbody><tr><td>Knippert 1 keer per seconde</td><td>Verbinding maken</td></tr><tr><td>Aan</td><td>Goed signaal</td></tr><tr><td>Knippert om de 5 seconden</td><td>Zwak signaal</td></tr><tr><td>Knippert 3 keer snel</td><td>Gegevens overbrengen</td></tr></tbody></table>	LED	Functie	Knippert 1 keer per seconde	Verbinding maken	Aan	Goed signaal	Knippert om de 5 seconden	Zwak signaal	Knippert 3 keer snel	Gegevens overbrengen
	LED	Functie									
	Knippert 1 keer per seconde	Verbinding maken									
	Aan	Goed signaal									
	Knippert om de 5 seconden	Zwak signaal									
Knippert 3 keer snel	Gegevens overbrengen										
Transmissiepad	GPRS-service										
Antenne	50 ohm (nominaal) op een MMCX-stekkerbus										
CIE-interconnecties	1 digitale ingang, 1 digitale uitgang en analoog (analoge uitgang)										
RCT-protocollen	Contact-ID										
Onderdelen die door de gebruiker kunnen worden vervangen	Er zijn geen onderdelen die door de gebruiker kunnen worden vervangen in de MiniAir										
Standaarden	Geschikt voor gebruik in alarmsystemen die voldoen aan: EN50136-1:2012 SP1 ATS-classificatie: EN50136-1-1:1998 ATS 1/Klasse										

ONDERSTEUNING

Voor meer informatie over MiniAir of andere DualCom-producten kunt u contact opnemen met CSL Technische Ondersteuning:

Tel NL: (+31) 1071 45493
Email: support@csl dual.com
Openingstijden: 09:30 tot 19:00 op weekdays, 11:00 tot 17:00 zaterdag

Bezoek www.csl dual.com voor de nieuwste exemplaren van alle handleidingen.

gebruikersnaam/wachtwoord